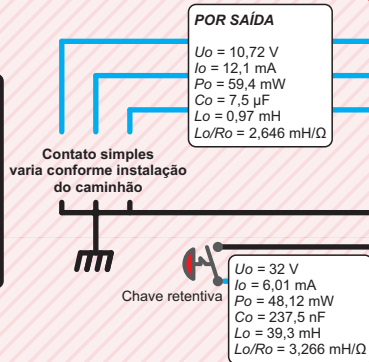


! Para visualização mais clara das marcações apenas o módulo eletrônico está sendo representado. Em hipótese alguma utilize o equipamento em área classificada sem o seu gabinete e as orientações da página 3.

A BATERIA NÃO DEVE SER INSTALADA EM ÁREA CLASSIFICADA



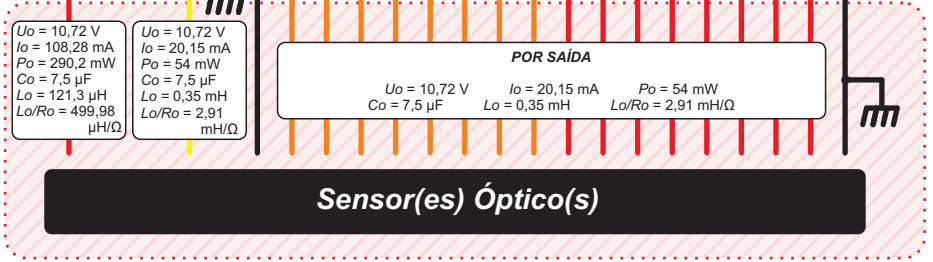
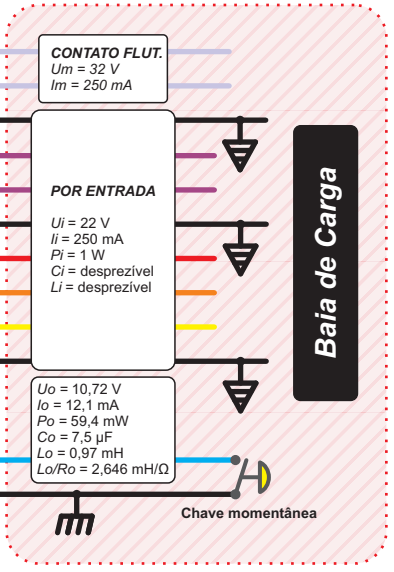
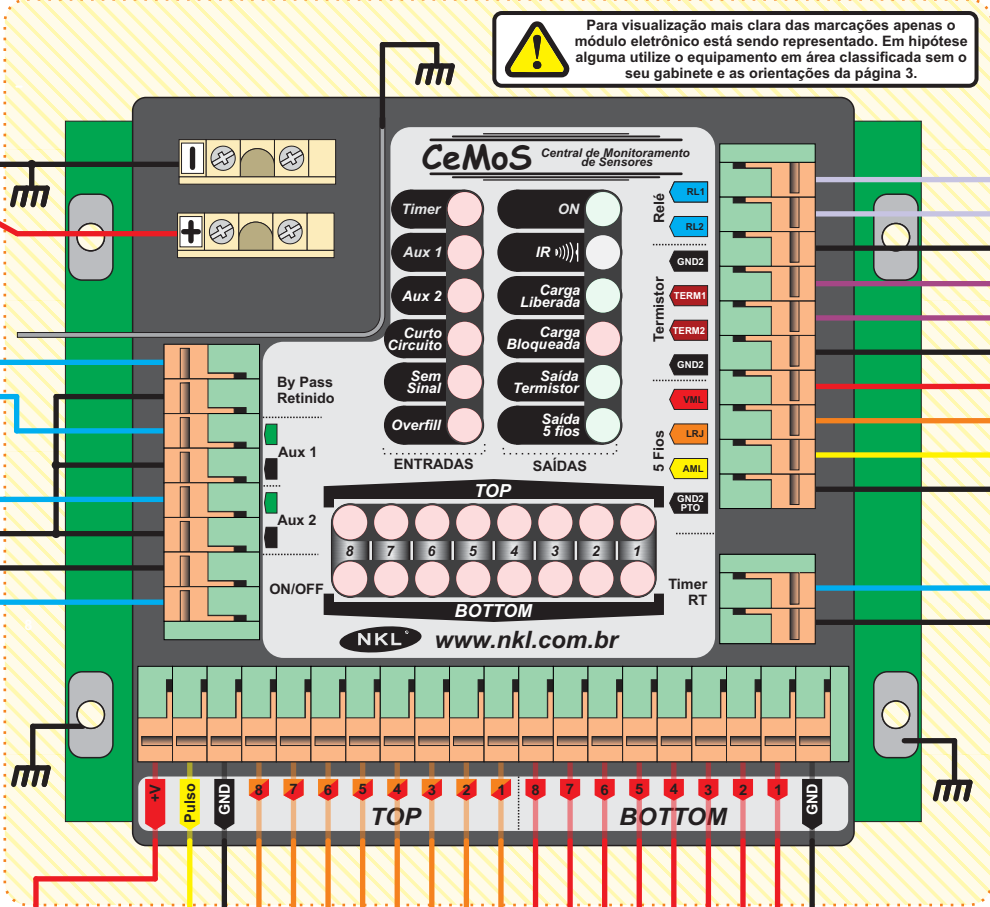
Auxiliares

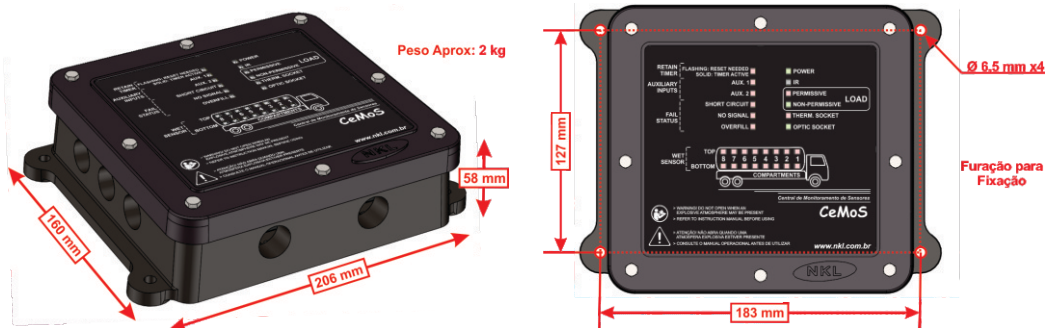


Segurança

INMETRO OCP 0034

Ex eb mb [Ia Ga] IIB T6 Gb IP54
-20 °C ≤ Tamb ≤ +70 °C
 $U_m = 32\text{ V}$
NCC 18.0042 X



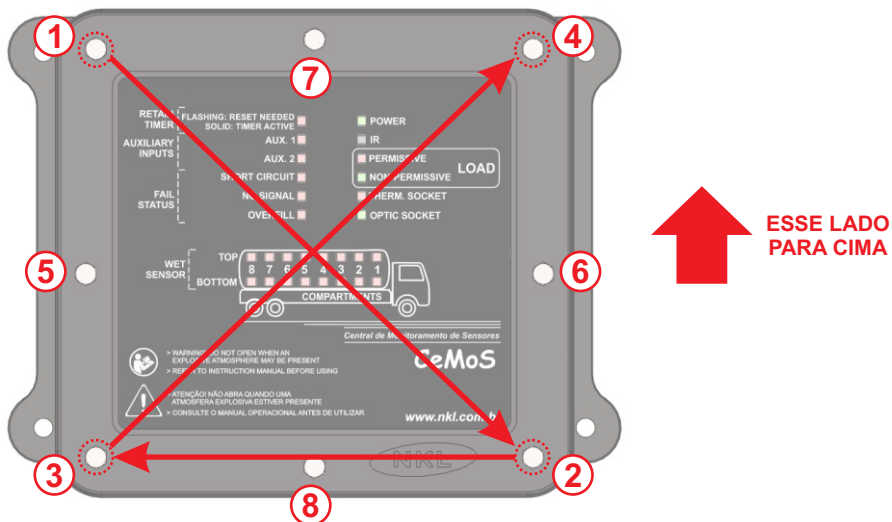


Instale o monitor observando a orientação indicada na figura abaixo;

Realize o fechamento progressivo dos 8 parafusos de forma cruzada, antes verifique a correta alocação da borracha interna.
Torque de aperto de 3,5 N/m é recomendado.

Utilize prensa cabos e tampões NPT 1/2" com grau de proteção IP54 ou superior e tipo de proteção "Ex e" com certificado no âmbito do SBAC.

Não deixe nenhuma saída rosqueada aberta.



Esse documento contém todas as informações relativas à segurança Ex da Central de Monitoramento de Sensores CeMoS, é imprescindível que as instruções aqui expressas sejam seguidas durante a instalação e utilização do produto. O não cumprimento de tais recomendações podem aumentar o risco de sinistros passíveis de danos físicos e materiais aos envolvidos.

A página 2 desse documento trás todas as informações relativas as conexões elétricas, tais como parâmetros de marcação de entidade e classificação de zonas. A página 3 contém informações pertinentes à alocação e instalação mecânica do equipamento.

Utilize essa documentação em conjunto com as 'Instruções Operacionais CeMoS' e com o 'Guia Rápido CeMoS', tais documentos trazem maiores detalhes sobre o uso e configuração do equipamento, ambos são disponibilizados juntamente com esse documento. O certificado Ex do produto encontra-se disponível para consulta em nosso site.

Durante a instalação ou qualquer alteração no sistema, mantenha sempre o monitor **DESLIGADO**.

Para ligações utilize cabo flexível 0,75mm² ou superior;

Para conexão aos bornes utilize terminal tubular 1 mm (*bootlace*) no cabo;

Utilize prensa cabos e tampões NPT 1/2" com grau de proteção IP54 ou superior e tipo de proteção "Ex e" com certificado no âmbito do SBAC.

Consulte o manual operacional para detalhes adicionais;

NÃO ABRA A TAMPA DO EQUIPAMENTO QUANDO UMA ATMOSFERA POTENCIALMENTE EXPLOSIVA ESTIVER PRESENTE.

NÃO INSTALE A BATERIA EM ÁREA CLASSIFICADA.

GARANTA O CORRETO FECHAMENTO DO GABINETE APÓS A INSTALAÇÃO.

Desenvolvido e fabricado por:



NKL Produtos Eletrônicos Ltda
Alberto Knop nº 500, CEP 88354-684
Brusque/SC BR - +55 (47) 3351-5805



Indústria Brasileira

<http://www.nkl.com.br>
vendas@nkl.com.br